

Expedition zu den Kaiserpinguine

Sonderangebot mit Anreise ab Zürich

28.10. -14.11.2025



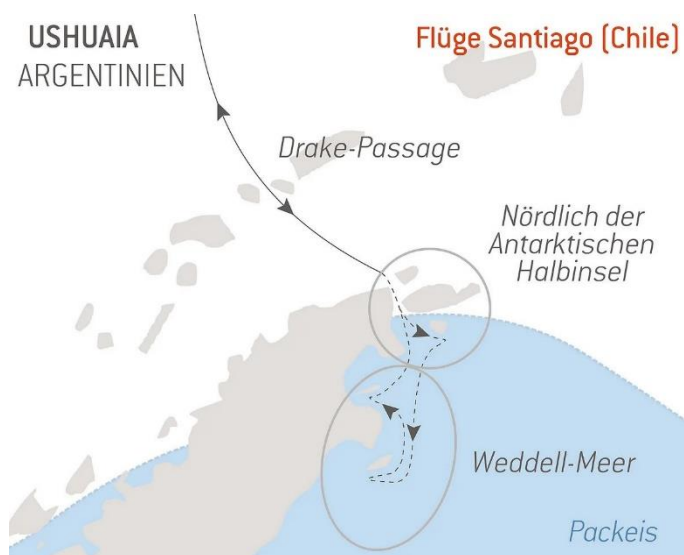
Höhepunkte der Reise

- **Kaiserpinguine im Weddell-Meer** – Beobachten Sie die größten Pinguine der Welt in ihrer natürlichen Umgebung auf dem Packeis.
- **Drake-Passage** – Durchqueren Sie die berühmte Meerenge mit spektakulären Seevögeln und beeindruckenden Wellen.
- **Weddell-Meer** – Erleben Sie riesige Eisberge, Weddellrobben und eine einzigartige Polarlandschaft.
- **Nördliche Antarktische Halbinsel** – Entdecken Sie Adelpinguine, Seeleoparden und gigantische Tafel-Eisberge.
- **Das Schiff:** Der Luxus-Eisbrecher **Le Commandant Charcot** bringt Sie durch Eis zu den Kaiserpinguinen

**Kein Einzelkabinen
Zuschlag***

*Begrenztes Kontingent

 **PONANT**



Dies ist das Reich der Kaiserpinguine, der grössten und elegantesten Pinguine der Welt. Im Gegensatz zu anderen Pinguinen nisten sie auf dem Packeis, das sie für ihren Fortpflanzungszyklus benötigen. Beobachten Sie sie hautnah, wie sie mit ihrer charakteristischen Gang über das Eis watscheln – ein bewegendes Schauspiel.

28. Oktober 2025 - Abreise

Abflug aus der Schweiz

29. Oktober 2025 - Ankunft in Santiago de Chile

Ankunft, Transfer zum Hotel, Rest des Tages zur freien Verfügung

30. Oktober 2025 - Besichtigungen

Optionale Ausflüge

31. Oktober 2025 – Flug nach Ushuaia & Einschiffung

Einschiffung und Start der Expedition

1. - 2. November 2025 - Fahrt durch die Drake-Passage

Einführung in die Antarktis, Vorträge und Naturbeobachtungen

3. November 2025 - Nördlich der Antarktischen Halbinsel

Durchquerung des Antarctic-Sunds mit spektakulären Eisbergen und reicher Tierwelt

4. - 9. November 2025 - Entdeckung des Weddell-Meers

Unüberwindbar, extrem, betörend – das Weddell-Meer besteht grösstenteils aus dickem, gepresstem Packeis und stellt eine Herausforderung für die Schifffahrt dar. Hier entfaltet die Polarforschung ihre volle Bedeutung. Die Reise verspricht aussergewöhnliche Begegnungen mit der einzigartigen Tierwelt der Antarktis.

Das ständig wechselnde Eis formt neue Reliefs und Farben, die für endloses Staunen sorgen. Sie fahren durch eine Gasse aus riesigen Tafeleisbergen, die mit ihrem himmelblauen Schimmer den Ozean erhellen. An Bord, an Land und auf dem Eis kommen Sie den Kolonien der Adeliepinguine, Weddellrobben, Zwergwalen, Orcas und Schneesturmvoögeln ganz nah. Mit etwas Glück erspähen Sie seltene Rossrobben oder weitere **Kaiserpinguine** am Rand des Packeises.

10. - 11. November 2025 - Rückfahrt durch die Drake-Passage

Überquerung der berühmtesten Passage mit letzten Tierbeobachtungen

12. November 2025 - Ushuaia & Rückreise

Ausschiffung um 07:00, Flug nach Santiago de Chile

13./14. November 2025 - Rückreise in der Schweiz



Expedition zu den Kaiserpinguine

28.10. -14.11.2025

Schiff: Le Commandant Charcot

Preise pro Person in CHF

Prestige Kabine:	25'500
Deluxe Suite:	27'080
Prestige Suite:	37'900
Privilege Suite:	41'280
Duplex Suite:	55'940
Owner Suite	77'140

Kein Einzelzimmerzuschlag

Begrenztes Kontingent,

Im Preis inbegriffen auf dem Schiff

- Flüge ab/bis Zürich Economy
- Hotel mit Frühstück
- Vollpension Schiff
- Sämtliche Getränke
- 24-Stunden-Roomservice
- Butler-Service in ausgewählten Suitenkategorien)
- unbegrenzter Internetzugang
- Abendprogramm,
- Zugang zu Fitnessbereich
- Alle Hafen-/Sicherheitsgebühren
- Nicht-motorisierte Wassersportaktivitäten
- Alle Nationalparkgebühren
- Begleitung durch ein Team von Naturführern, Ausfahrten und Anlandungen mit Zodiacs, Landgänge, Vorträge und Informationsveranstaltungen mit Naturführern

Buchung & Beratung

Polarreisen by TCTT GnbH
Seefeldstr. 128 – 8008 Zürich
044 260 22 88 – info@tctt.ch
www.polar.reisen – www.tctt.ch

